

EOCR-SP

전자접촉기(MC) 직결형으로 설계된 초소형 전자식 과전류계전기

아직도 모터를 태우다니!

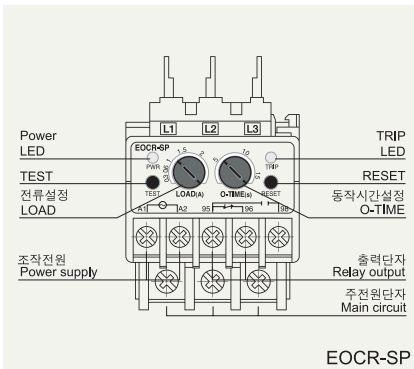


- MCU(Microprocessor Control Unit) 내장
- 국내의 모든 전자접촉기(MC)와 직결가능
- 다양한 보호기능
- 운전전류 확인기능: 적색LED
- 동작표시 및 동작원인 확인 기능: 적색 / 녹색LED
- 수동(즉시) / 전기적(원방) 복귀
- 강한 내환경성
- 초접전형
- 무전압 해방기능(No Volt Release / Fail-safe Operation)→ N형
※ SP는 단상3 상겸용

보호기능 및 특성

모 델	Type	보호기능			동작특성	시간설정	
		과전류	결 상	구 속		기동지연	동작시간
SP	01, 10, 20	○	△	△	정한시	×	0.5~15초
	40	○	○	△	정한시	0.5~30초	0.5~10초

- SP의 결상과 구속보호는 과전류로 동작한다.
- SP의 40Type의 결상은 4초 이내 동작(L1, L3 상만 보호)

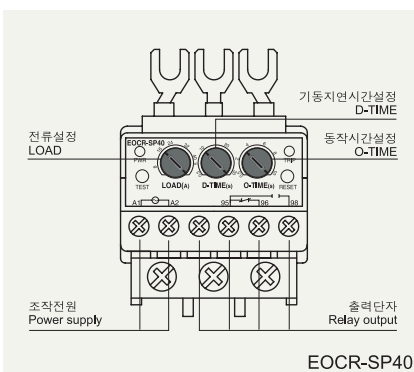


EOCR-SP

동작원인 확인(SP40에 해당)

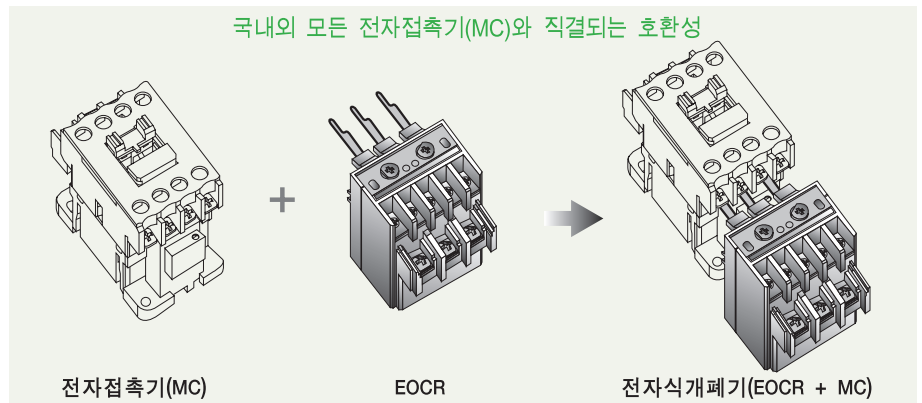
조 건		LED 신호(Pulse Chart)			
		녹색 LED		적색 LED	
전원인가	점멸			소등	
기동중	점멸			점멸	
정상운전	점등			소등	
과부하중	점등			점멸	
동작/트립시	과전류	소등		점등	
	구속	소등		점멸	
	결상	L1	소등	1회점멸계속	
		L2	소등	2회점멸계속	
		L3	소등	3회점멸계속	
	구속	소등		점멸	

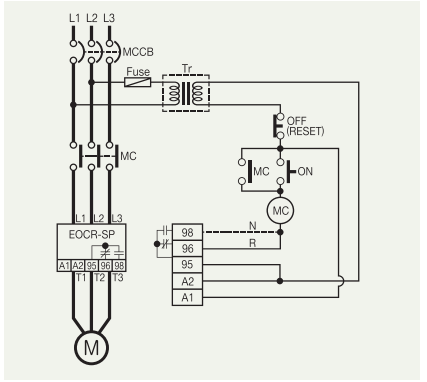
- ※ SP 모델은 전원인가시 녹색LED만 점등하고 과부하동작(TRIP)시 녹색LED 소등, 적색LED만 점등됨.
- ※ SP의 40Type 모델은 전원인가시 녹색LED가 1회씩 점멸하고 과부하동작(TRIP)시 녹색LED 소등, 적색LED만 점등됨.



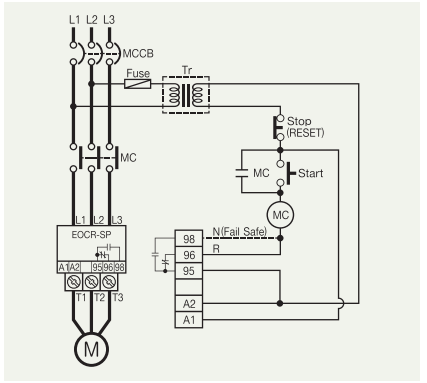
EOCR-SP40

국내의 모든 전자접촉기(MC)와 직결되는 호환성





EOCR-SP

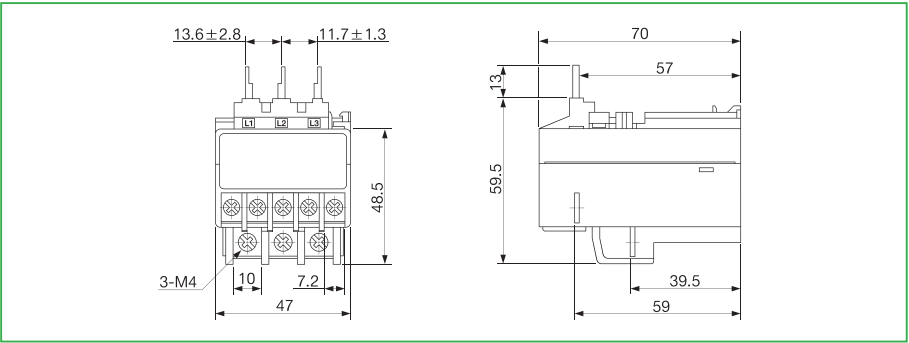


EOCR-SP(40Type)

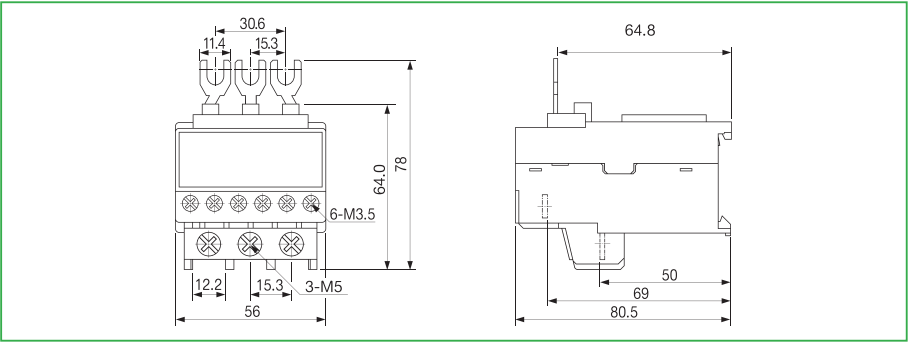
※N (Fail safe) Type은 A1, A2(또는 L1, L2)에 조작전원을 인가하면 95, 96은 Open, 97, 98은 Close로 전환됨.

정격사양

전류설정		Type	설정범위		
		01	0.3~1.2A		SP
		10	1~12A		SP
		20	5~25A		SP
		40	8~40A		SP40
시간설정	기동지연시간	D-TIME	보호기능 및 특성 (33 Page 참조)		
	동작시간	O-TIME	보호기능 및 특성 (33 Page 참조)		
복 귀		수동(즉시) / 전기적 복귀			
동작시간특성		정한시			
동작표시		LED 램프(동작원인확인 233 Page 참조)			
조작전원	전 압	SP(01, 10, 20)	R Type : AC90~260V		기타 AC/DC 24V
		SP(40)	N Type : AC110V	AC85~150V	
			N Type : AC220V	AC180~260V	
	주 파 수	50/60Hz			
보조접점	SP	SPDT(1c)	AC250V / 3A 저항부하		
취 부	전자접촉기 직결형				



EOCR-SP



EOCR-SP(40Type)