

EOCR-SP

微型直插接触器式电子过电流继电器



- 内置MCU（微型控制单元）
 - 可直接与各种进口/国产接触器连接（MC）
 - 各种保护功能
 - 运行电流检测：红色 LED
 - 操作和故障指示：红/绿 LED
 - 手动（即时）/电动（远程）复位
 - 环境耐受强
 - 超级节能
 - 无电压释放/安全操作模式→ N 型
- ※ SP 兼容单相/三相负载

保护功能与特点

| 型号 | 类型 | 保护功能 | | | 电流-时间特性 | 时间设定 | |
|----|------------|------|----|----|---------|------------|------------|
| | | 过电流 | 缺相 | 堵转 | | 启动延时 | 跳闸延时 |
| SP | 01, 10, 20 | ○ | △ | △ | 定时限 | × | 0.5~15 sec |
| | 40 | ○ | ○ | △ | 定时限 | 0.5~30 sec | 0.5~10 sec |

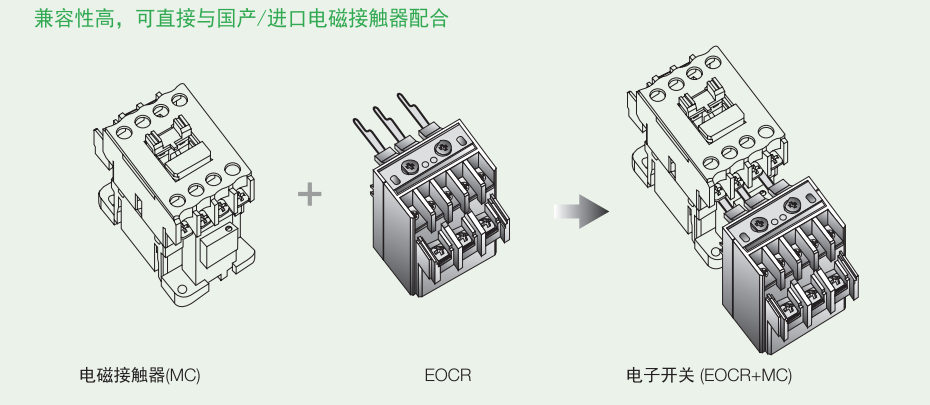
- EOCR-SP通过电流判断相位颠倒和转子锁定
- EOCR-SP40缺相保护时间为4秒以内（仅保护L1和L3相位缺失）

跳闸原因检查（For SP40）

| 状态 | | LED指示（脉冲图） | | | |
|-------|-----|------------|----|--------|--|
| | | 绿 LED | | 红 LED | |
| 供电后 | | 闪烁 | | 灯亮 | |
| 起动中 | | 闪烁 | | 闪烁 | |
| 正常运行 | | 灯亮 | | 灯灭 | |
| 过负载 | | 灯亮 | | 闪烁 | |
| 操作/跳闸 | 过电流 | 灯灭 | | 灯亮 | |
| | 堵转 | 灯灭 | | 闪烁 | |
| | 缺相 | L1 | 灯灭 | 重复一次闪烁 | |
| | | L2 | 灯灭 | 重复二次闪烁 | |
| | | L3 | 灯灭 | 重复三次闪烁 | |

- ※ EOCR-SP提供电源后仅绿色LED闪烁.当发生过电流状态和故障时,绿色LED灯灭且仅红色LED被点亮。
- ※ EOCR-SP提供电源后仅绿色LED间断闪烁.当发生过电流状态和故障时,绿色LED灯灭且仅红色LED被点亮。

兼容性高，可直接与国产/进口电磁接触器配合

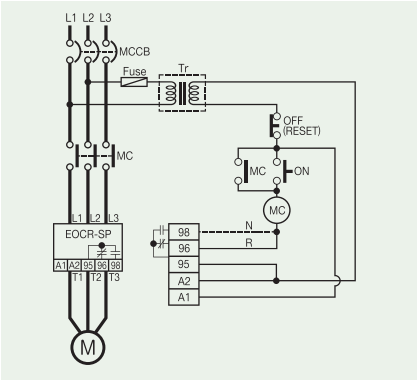


服务热线：400-618-1695

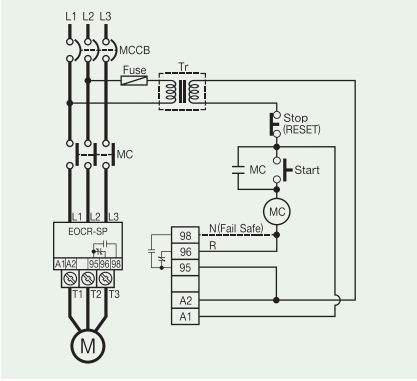
施耐德电气(韩国)有限公司
Schneider Electric (Korea) Co.,Ltd.

中国区代表处
上海韩施电气自动化设备有限公司
网址:www.schneider-eocr.cn
电话: (021) 62308119 传真: (021) 62370092
邮编: 200063

只有经过我们的业务部门确认以后，才对我们有约束。



EOCR-SP

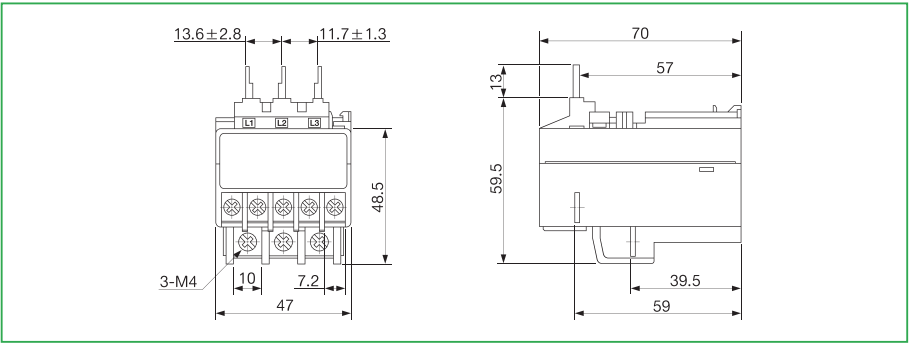


EOCR-SP(40Type)

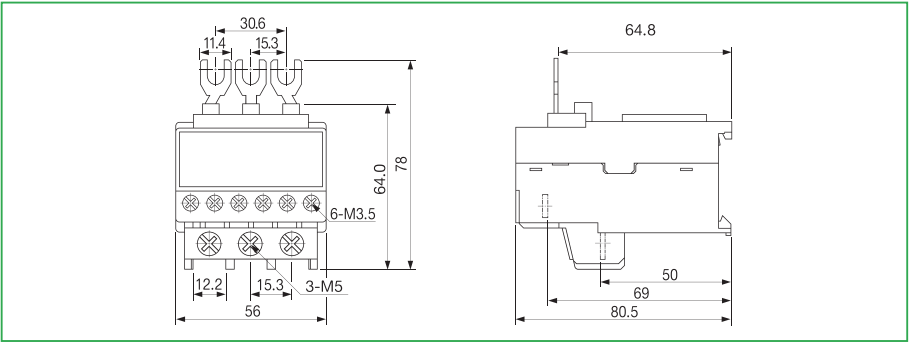
※“N”(Fail safe) Type converts 95-96 to open and 97-98 to close when operating power is supplied to A1 and A2 (or L1 and L2).

技术参数

| | | | | | |
|-----------|------|-----------------|-----------------|------------|--------------|
| 电流设定 | | 类型 | 设定范围 | | |
| | | 1 | 0. 3~1. 2A | | SP |
| | | 10 | 1~12A | | SP |
| | | 20 | 5~25A | | SP |
| | | 40 | 8~40A | | SP40 |
| 时间设定 | 启动时间 | D-TIME | 保护功能与特点(见前页) | | |
| | 跳闸时间 | O-TIME | 保护功能与特点(见前页) | | |
| 复位 | | | 手动(即时)/电动复位 | | |
| 时间-电流特性曲线 | | | 定时间 | | |
| 操作指示 | | | LED 图谱 (见前页) | | |
| 供电电源 | 电压 | SP (01, 10, 20) | R 型 : Ac90~260V | | 其他 AC/DC 24V |
| | | SP (40) | N 型 : AC110V | AC85~150V | |
| | | | N 型 : AC220V | AC180~260V | |
| | 频率 | | | 50/60Hz | |
| 继电器输出/容量 | SP | SPDT (1c) | AC250V/3A 阻性负载 | | |
| 安装方式 | | | 接触器(直插式) | | |



EOCR-SP



EOCR-SP(40Type)

服务热线：400-618-1695

施耐德电气(韩国)有限公司
Schneider Electric (Korea) Co.,Ltd.

中国区代表处
上海韩施电气自动化设备有限公司
网址:www.schneider-eocr.cn
电话: (021) 62308119 传真: (021) 62370092
邮编: 200063

只有经过我们的业务部门确认以后，才对我们有约束。