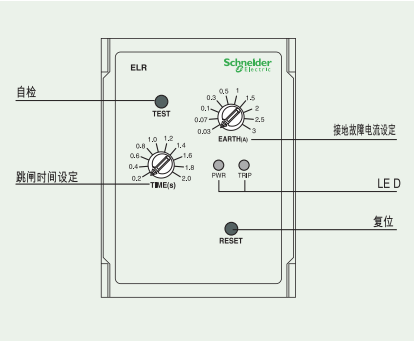


ELR

接地过电流继电器 (零序电流检测)



- 基于 MCU的密集型设计
- 精确的接地故障保护功能
- 电力系统和电动机的接地故障保护
- 零序电流互感器检测接地故障
- 电流和故障延时单独设定
- LED显示电源输入和运行状态
- 嵌入式安装



应用

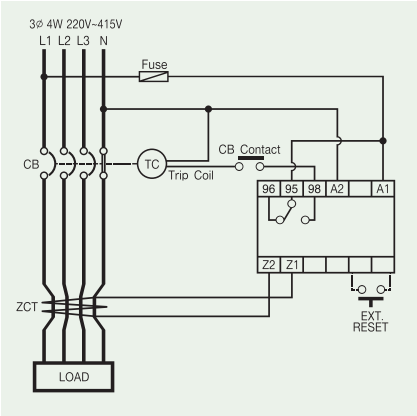
- 配电线路接地故障保护
- 直接接地保护
- 一般接地故障保护负载
- 高电阻性接地故障保护接地

保护功能

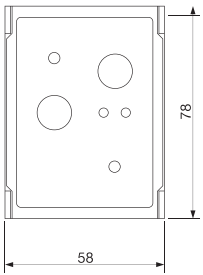
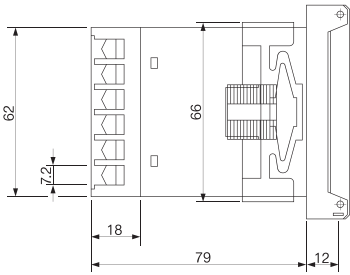
类别	跳闸时间
接地故障	TIME

技术参数

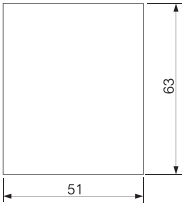
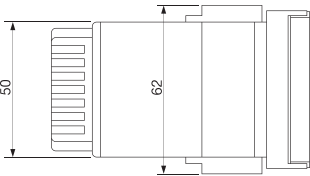
电流设定	设定范围
	0.03A - 3A
时间设定	0.2 - 2 秒
电流-时间特性曲线	定时限
控制电源	AC220V, $\pm 15\%$
	AC110V, $\pm 15\%$
	AC/DC 110V - 240V, -15% , $+10\%$
继电器输出	形式
	1-SPDT (1c), R 型
	容量
	AC250V/5A
频率	50/60Hz
安装	面板嵌入式



DIMENSIONS(mm)



PANEL COTOUT



服务热线：400-618-1695

施耐德电气(韩国)有限公司
Schneider Electric (Korea) Co.,Ltd.

中国区代表处
上海韩施电气自动化设备有限公司
网址:www.schneider-eocr.cn
电话: (021) 62308119 传真: (021) 62370092
邮编: 200063

只有经过我们的业务部门确认以后，才对我们有约束。