

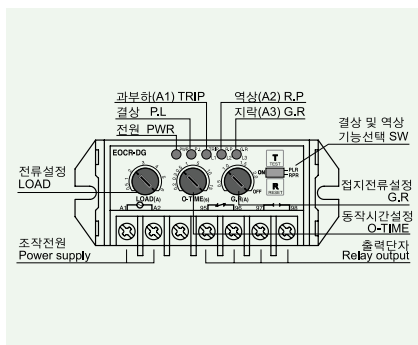
# EOCR-DG[T]

잔류전류 검출방식의 지락보호기능을 보유한 복합계전기

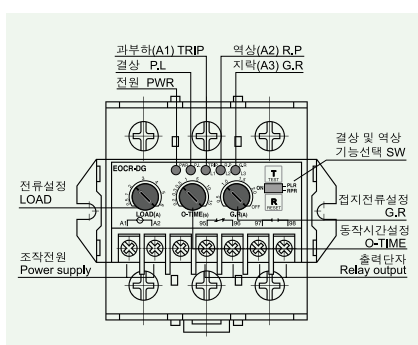
아직도 모터를 태우다니!



- MCU(Microprocessor Control Unit)내장
- 과전류 / 결상 / 역상 / 불평형 / 구속 / 지락보호
- 잔류전류 검출방식의 지락보호
- 넓은 전류설정범위
- 기동지연시간 자동연산
- 동작 및 동작원인 표시
- 정한시 동작특성
- 수동(복귀) / 전기적(원방)복귀
- 강한 내환경성
- 초절전형
- 무전압 해방기능(No Volt Release / Fail-safe Operation) → N형
- DG:관통형, DGT: 단자대형



EOCR-DG



EOCR-DGT

## 보호기능

보호항목	동작시간
과 전 류	0-TIME
결 상	4초 이내
역 상	0.1초
불 평 형	8초
구 속	D-TIME 이후 $I \times I_s \times 3$ 일때
지 락	0.5초

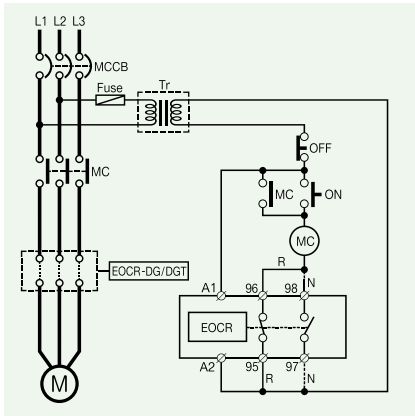
## 동작원인 확인 - 5LED

	PWR	PL	OL	RP	GR
전원인가(운전시)	●	○	○	○	○
과 전 류	○	○	●	○	○
지 락	○	○	○	○	●
역 상	○	○	○	●	○
결 상	L1 결상	○	●	○	○
	L2 결상	○	●	○	○
	L3 결상	○	●	○	○
불 평 형	○	●-○	○	○	●
구 속	○	○	○-●	○	○

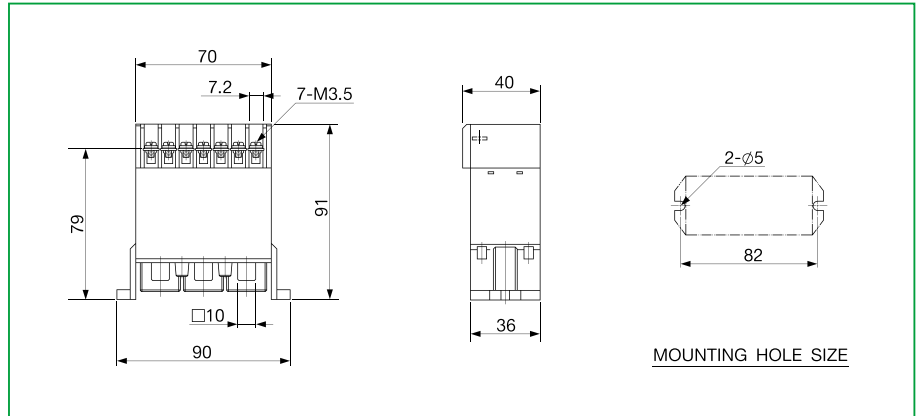
※LED표시: ON(●), OFF(○), ON-OFF(●-○)

## 정격사양

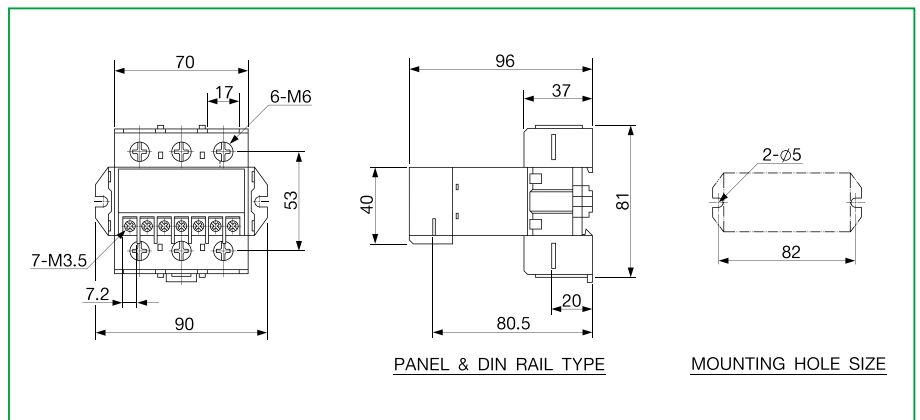
모 델		EOCR-DG(T)	
전류설정	Type	전류설정범위	지락전류설정범위
	05	0.5~6A	0.5~2A
	30	3.0~30A	1~5A
	30~600	05Type과 외부CT 조합사용	0.5~2A
시간설정	기동지연시간	D-TIME	자동연산(최대 60초)
	동작시간	0-TIME	0.2~15초
복 귀		수동(즉시) / 전기적(원방) 복귀	
동작시간특성		정한시	
동작표시		5LED	
허용오차	전 류	± 10%	
	시 간	± 10%	
조작전원	전 압	110	AC85~150V, 50/60Hz
		220	AC180~260V, 50/60Hz
보조접점	용 량	2-SPST(1a1b)	AC250V / 3A 저항부하
	상 태	R	정상시 소자 (조작전원 인가와 관계없이: 95~96 Close, 97~98 Open)
절 연	저 항	외합과 회로간	DC500V Megger로 10M 이상
	내 압	외합과 회로간	2.0kV 상용주파수 1분간
사용환경	습 도	외합과 회로간	1.0kV 상용주파수 1분간
		회로간	2.0kV 상용주파수 1분간
소비전력	운 전 시	온 도	-20~60℃
	저 장 시	습 도	-30~80℃
취 부		결로가 없는 상태에서	30~85% RH
		EOCR-D	2.0W 미만
EOCR-DGT	EOCR-D	Panel	
	EOCR-DGT	35mm Din-Rail / Panel	



※“N” (Fail safe) Type 은 A1, A2(또는 L1, L2)에  
조작전원을 인가하면 95-96은 Open,  
97-98은 Close로 전환됨.



EOCR-DG (관통형)



EOCR-DGT (단자대형)